

WORLD'S BEST QUALITY
AND TECHNOLOGY

(주)진우에스엠씨

본사 / 김제공장

54328) 전북 김제시 백구공단1길 20
T 063)770-7277 F 063)770-7276

익산공장

54580) 전북 익산시 춘포면 석암로 353
T 063)838-2529 F 063)838-2527

전국총괄 (본사영업소)

수 도 권 010-6737-2529
영 남 권 010-4853-9228
호 남 권 010-3546-2529
충청/경북권 010-6736-2529
영 동 권 010-8624-2529

A/S

Tel. 063-838-2529 (5번)
Mobile. 010-6786-2529

H www.jinwoosmc.com

E jinwoosmc7@jinwoosmc.com
jinwoosmc4@jinwoosmc.com



JINWOO SMC

WORLD'S BEST QUALITY
AND TECHNOLOGY

진우에스엠씨의 기술이 곧 귀하의
비즈니스 경쟁력입니다



JINWOO SMC

열정과 패기로 최고의 특장차를 만들겠습니다.

지속적인 연구개발과 창의적 혁신을 통하여 우수한 제품으로 고객만족을 실현하겠습니다. 진우에스엠씨는 1992년 설립 이래 특수목적차량의 설계와 제작기술을 근간으로 고소 작업차와 소방차 등을 국내외 시장에 공급하면서 탁월한 품질과 성능으로 고객들로부터 그 기술력을 인정받았습니다.

이러한 경험과 노하우를 바탕으로 도전과 창의적 혁신을 통하여 지속적으로 신제품을 개발하여 관련시장에 보급하고 있으며, 특히 2014년 중장비를 특장차에 접목시킨 고층건물의 중량물 상, 하차용 장비인 “스카이랜더” 와 2015년 특수구조물 화재 진압 장비인 “무인파괴방수차” 를 순수 자체기술로 국내 최초 개발하여 해당기관에 공급 하는 등 관련시장을 선도하고 있습니다.

저희 진우에스엠씨는 여기에 만족하지 않고 모든 핵심역량을 집중하여 그동안의 아낌 없는 관심과 사랑에 보답하고 초심을 잊지 않고 기본에 충실하며 국가 경제발전과 고객 여러분의 든든한 동반자가 되겠습니다.





HISTORY

경영연혁

- 2004 유망중소기업선정
- 2005 기업부설연구소설립
- 2006 벤처기업선정
기술혁신형 중소기업선정 (INNO-BIZ)
- 2007 (주)진우에스엠씨, 진우특장 설립
- 2008 환경시스템 인증 (ISO 14001:2004)
유효기간 연장 (2011년 1월23일)
- 2009 품질경영시스템 인정
(ISO 9001:2008 / KS A 9001:2008)
수출유망중소기업 지정
- 2010 안전인증 KS획득
(JINWOO 450,380,280,280M)
- 2011 일백만불 수출의 탑 수상
- 2012 안전인증 KS획득 (JINWOO 320,750)
고스트인증 (러시아)
ANSI 92.2~2009 인증 통과
CLEAN 사업장 인증서 획득
- 2015 CE인증 획득 (고소작업차)
- 2016 KF 인증취득 (소방차)
성능 인증취득 (소방차)
국민안전처장관상 수상
중소기업청장상 수상
- 2017 G-pass 우수기업 선정
우수발명품 선정
조달우수제품 등록
조달3차단계 계약 체결
- 2018 소방산업대상 국무총리상 수상
전라북도 우수중소기업인상 수상
- 2019 소형 사다리차 개발 (3.5톤)
- 2020 소형 사다리차 개발 (5톤), 소형 사다리차 성능인증 획득
김제공장 준공 및 본사이전
산업통상부장관 표창 (한국무역협회)
- 2021 소형 사다리차 3.5톤 조달3차단계계약 체결

- 1992 산업기계 자동화 설비
- 1998 진우기계설립
- 1999 고소작업차 8,12,14,5m 개발출시
- 2000 고소작업차 18m 개발출시
- 2001 고소작업차 21m 개발출시
- 2002 고소작업차 29m 개발출시
- 2003 고소작업차 24, 32m 개발출시
- 2004 고소작업차 48m 개발출시
- 2005 고소작업차 32, 40m 개발출시
- 2006 고소작업차 49m 개발출시
- 2007 고소작업차 45m(R), 68m 개발출시
- 2008 이동 목욕차, 이동 세탁차 개발출시
고소작업차 75m 개발출시
- 2010 자주식 고소작업차 BR400 개발 수출
고소작업차 150EL 개발출시
워터워시 (청소차) 개발출시
- 2011 사다리차 개발출시
고소작업차 26m 개발출시
- 2012 고소작업차 32m, 브레이크 개발출시
소방방제청 R&D과제 선정
25m 사다리차, 미니브레이커 개발출시
이동식 엔진청소차 아시아나항공 출고
다리유지 보수용 자주식 고소작업차 싱가포르 수출
AA210 (굴절) 아시아나 개발출시
- 2013 고소작업차 45m (N) 개발출시
고소작업차 75m (인증, N) 개발출시
하이랜더 35m 개발출시
고소작업차 45m (굴절 A) 개발출시
이동식 주방차 베트남 수출
- 2014 고소작업차 45m (C) 올체인 타입 개발출시
고소작업차 28m (C) 올체인 타입 개발출시
- 2015 고소작업차 32m (C) 올체인 타입 개발출시
고소작업차 38m (C) 올체인 타입 개발출시
고소작업차 13m (C) 올체인 타입 개발출시
무인 파괴 방수 소방차 개발
경제협력권 산업 육성 사업선정(PHEV 청소차)
지역 강소기업 경쟁력 강화사업 선정
광역경제권 거점기관 지원사업선정
(절연고소작업차)
- 2016 국민안전로봇 기술개발 사업선정
파괴방수차 4대 납품(중앙19구조본부)
- 2017 PHEV 청소차 개발
고소작업차 58m 올체인 타입 개발 출시
- 2018 고소작업차 29M (단축) 올체인 타입 개발출시
고소작업차 30M (장축) 올체인 타입 개발출시
고소작업차 45M (단축) 올체인 타입 개발출시
- 2019 고소작업차 32M (중축) 올체인 타입 개발출시
고소작업차 54M (단축) 올체인 타입 개발출시
소형 인명구조용 소방차 (3.5톤) 개발출시
- 2020 소형 인명구조용 소방차 (5톤) 개발출시
- 2021 고소작업차 46m (장축) 올체인 타입 개발출시



JINWOO SMC
JW750N

● 고소작업차
올체인방식

국내 최고 높이 JW750N

보조붐 없는 10단, 2단 인출!

고장력 철판 사용으로 붐 처짐 최소화!

인입, 인출 모두 체인 방식으로 최고의 안전성 확보!





작업반경

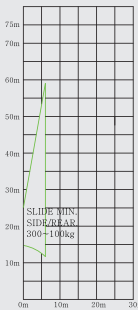
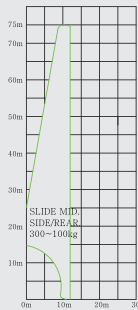
OR STROKE FULL, 경적하중 300kg

각도	원출거리	1단출	2단출
0°	21.9m	0m	11.0m
15°	22.7m	0m	11.8m
30°	30.0m	0m	19.0m
45°	36.7m	0m	25.7m
60°	51.9m	6m	34.9m
70°	61.8m	11.9m	Max.
75°	68.6m	18.7m	Max.

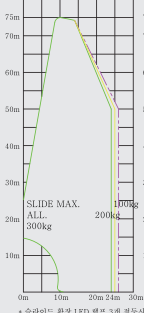
OR STROKE FULL, 경적하중 100kg

각도	원출거리	1단출	2단출
0°	23.9m	0m	13.0m
15°	24.8m	0m	13.8m
30°	32.2m	0m	21.3m
45°	39.5m	0m	28.5m
60°	52.9m	6m	35.9m
70°	63.1m	13.2m	Max.
75°	69.1m	19.2m	Max.

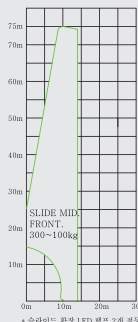
* OUTERIGGER DETECTOR
 앞좌 ○ ○ ○ ○ ○ 앞우
 뒤좌 ○ ○ ○ ○ ○ 뒤우



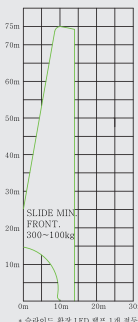
* 주의: 아웃리거 슬래이드 최대 화중



* 슬래이드 확장 LED 램프 3개 발동시



* 슬래이드 확장 LED 램프 2개 발동시



* 슬래이드 확장 LED 램프 1개 발동시

제원표

구분	단위	JW750N	
장착차량	-	ton	대우 19.5톤
작업하중	화물	kg	300 (사람 2인 포함)
	전장	mm	12,990
	전고	mm	3,990
차량	전폭	mm	2,495
	작업범위	작업높이	m
작업범위	작업반경	m/kg	24/300~26/100
	탑승함	크기	mm
탑승함	회전각도	mm	±720
	폼	형식	-
폼	분단수	-	연동 10단
	인출방식	-	유압실린더, 체인
턴테이블 회전	형식	-	유압감속기
	회전각도	도	360 (무한)
유압펌프 구동방식	엔진	-	P.T.O
아웃트리거	폭	mm	전후: 9,190 좌우: F-8,000 / R-8,045
	인출방식	-	유압실린더, 와이어
	형식	-	X-A Type
밸브조작	방식	-	레버식
	리모트컨트롤	-	무선

상기 제원 및 재질은 장비 개선을 위하여 예고 없이 개선될 수 있습니다.

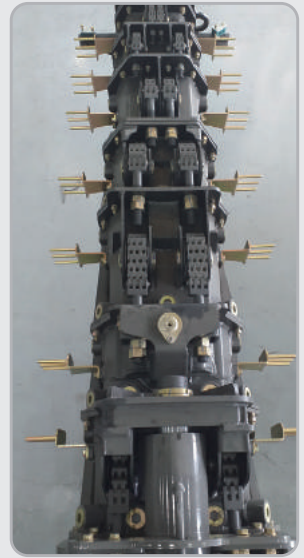
JINWOO SMC JW540M

● 고소작업차
● 올체인방식

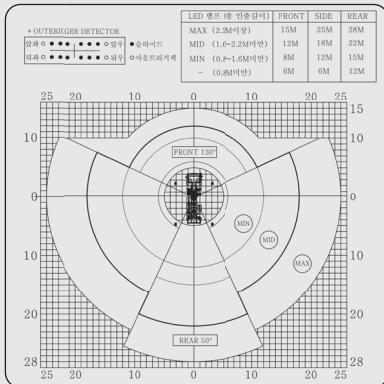
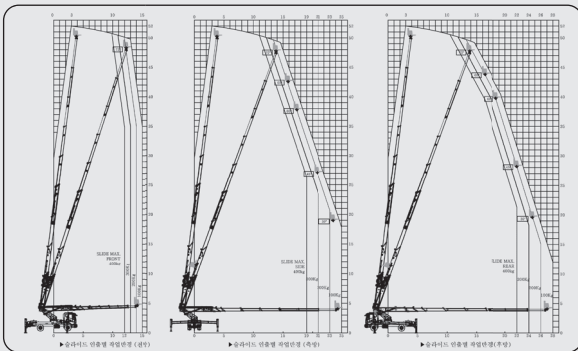
협소하고 복잡한 작업환경에 최적화된 JW540M

고장력 철판 사용으로 붐 처짐 최소화. 인입/인출 모두 체인방식 적용으로 최고의 안전성 확보.
붐 인출 방식(연동/비연동) 적용 및 짧은 측면 돌출로(1,400mm) 편리한 작업성 확보.
붐(9단) 16각 형상 적용으로 바운딩 최소화 하였으며 짧은 전장 및 축간 거리로 복잡하고
협소한 작업 환경에 최적화 된 장비입니다.





작업반경



제원표

구분	단위	JW540M	
장착차량	-	ton 대우 8.5톤 표준 이상	
작업하중	화물	kg 400 (사람 2인 포함)	
차량	전장	mm 9,010	
	전고	mm 3,980	
	전폭	mm 2,495	
작업범위	작업높이	m 52	
	작업반경	-	후방 400kg-22m / 100kg-28m 측방 400kg-19m / 100kg-25m 전방 400kg-12m / 100kg-15m
탑승함	크기	mm 500 X 1,830 X 1,100	
	확장	mm 1,030 X 3,230 X 1,100	
	회전각도	도 ±720	
부	형식	-	16각불
	불단수	-	연동 9단
	인출방식	-	유압실린더, 체인
턴테이블 회전	형식	-	유압 감속기
	회전각도	도	350 (유한)
유압펌프 구동방식	엔진	-	P.T.O
아웃트리거	폭	-	전후:7,610 좌우:F-6,630 R-6,665
	인출방식	-	유압실린더, 와이어
	형식	-	X-A Type
밸브조작	방식	-	레버식
	리모트컨트롤	-	무선-기본

상기 제원 및 재질은 장비 개선을 위하여 예고 없이 개선될 수 있습니다.



JINWOO SMC
JW450A

● 고소작업차
올체인방식

굴절계의 독보적인 JW450A

올체인 방식의 굴절 스카어로 작업환경이 어려운 교각, 장애물이 있는 건물, 돛형 건물 등 모든 작업이 가능하며, 탑승함 자동수평과 탑승함을 완전히 접지 않아도 장비를 접을 수 있어서 편리하며, 안전성에서 매우 뛰어난 JW450A

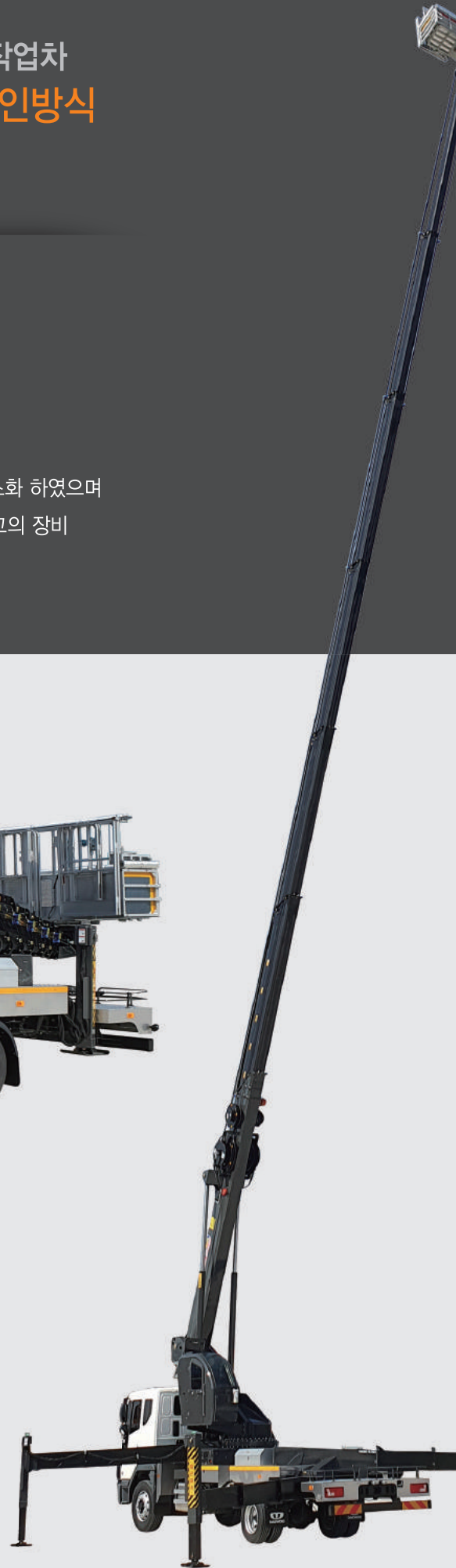


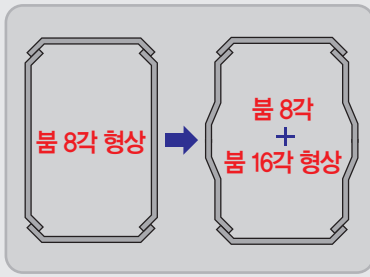
JINWOO SMC JW460L

● 고소작업차
올체인방식

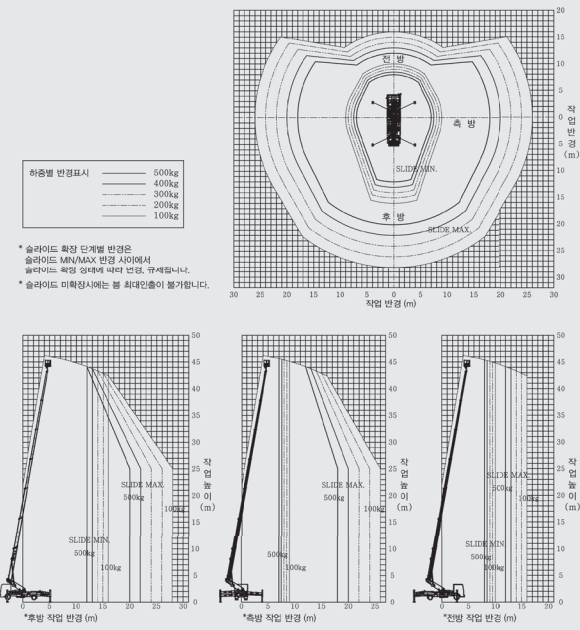
동급 최고의 장비 (고하중 5톤 샷시) JW460L

고장력 철판 사용 붐(All-Chain)제작 및 붐 형상 8각~16각 (7단)적용
견고한 후레임 과 X-A Tape(특허) 아웃트리거 적용으로 바운딩/좌.우 흔들림 최소화 하였으며
캐빈(인증).작업하중 500kg로 증대된 작업성.효율성 편의성을 모두 갖춘 동급 최고의 장비





작업반경



제원표

구분	단위	JW460L
장착차량	-	ton 대우 5톤 초장축 이상
작업하중	kg	500 (사람 2인 포함)
차량	전장	mm 9,565
	전고	mm 3,900
	전폭	mm 2,495
작업범위	작업높이	m 46
	작업반경	m/kg 20/500~28/100
탑승함	크기	mm 500×1,820×1,100
	크기(확장)	mm 1,030×3,220×1,100
붐	형식	- 16각 + 8각 붐
	붐단수	- 연동 7단
	인출방식	- 유압실린더, 체인
턴테이블 회전	형식	- 유압 감속기
	회전각도	도 350 (유한)
유압펌프 구동방식	엔진	- P.T.O
아웃트리거	폭	mm 전후: 8,460 좌우: F - 8,110, R - 8,165
	인출방식	- 유압실린더, 와이어
	형식	- X-A Type
밸브조작	방식	- 레버식
	리모트컨트롤	- 무선-기본

상기 제원 및 재질은 장비 개선을 위하여 예고 없이 개선될 수 있습니다.

JINWOO SMC JW450S

● 고소작업차
올체인방식

도시의 복잡한 작업환경에 최적화된 신 개념 장비 JW450S

고장력 철판 사용 붐(All-Chain)제작

및 붐 형상 16각 (9단:연동 /비연동 선택가능)적용

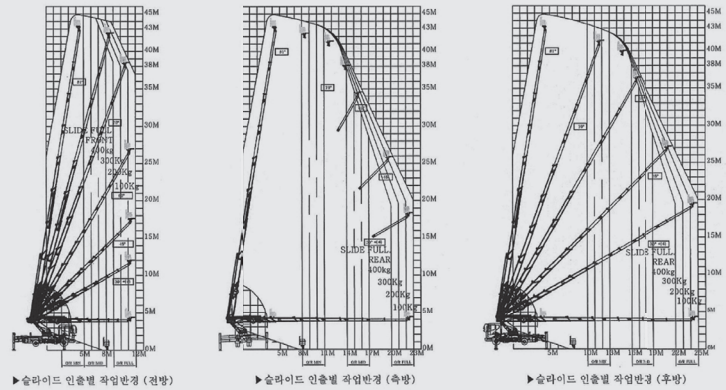
견고한 후레임 과 X-A Tape(특허) 아우트리거 적용으로 바운딩/좌.우 흔들림 최소화 하였으며

짧은 전장 및 축간거리로 복잡하고 협소한 도시 작업에 최적화된 신 개념 장비





작업반경



제원표

구분	단위	JW450S
장착차량	-	ton 대우 5톤 단축 이상
작업하중	화물	kg 400 (사람 2인 포함)
차량	전장	mm 7,890
	전고	mm 3,920
	전폭	mm 2,495
작업범위	작업높이	m 45.5
	작업반경	m/kg 22/400 ~ 25/100
탑승함	크기	mm 500×1,830×1,100
	크기 (확장)	mm 1,030×3,230×1,100
붐	형식	- 16각붐
	붐단수	- 연동 9단
	인출방식	- 유압실린더, 체인
턴테이블 회전	형식	- 유압 감속기
	회전각도	도 350 (유한)
유압펌프 구동방식	엔진	- P.T.O
아웃트리거	폭	mm 전후 : 6,900 좌우 : F - 6,800, R - 6,640
	인출방식	- 유압실린더, 와이어
	형식	- X-A Type
밸브조작	방식	- 레버식
	리모트컨트롤	- 무선-기본

상기 제원 및 재질은 장비 개선을 위하여 예고 없이 개선될 수 있습니다.



JINWOO SMC

JW320F

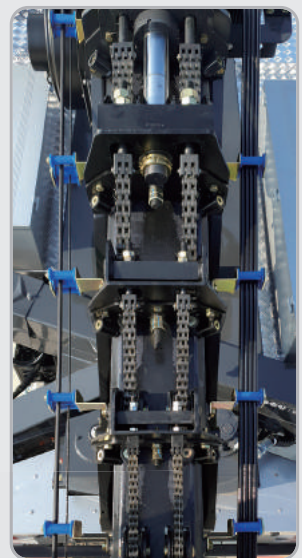
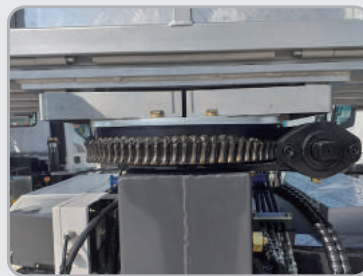
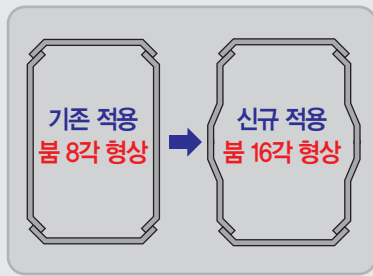
(JW320AH)

● 고소작업차
올체인방식

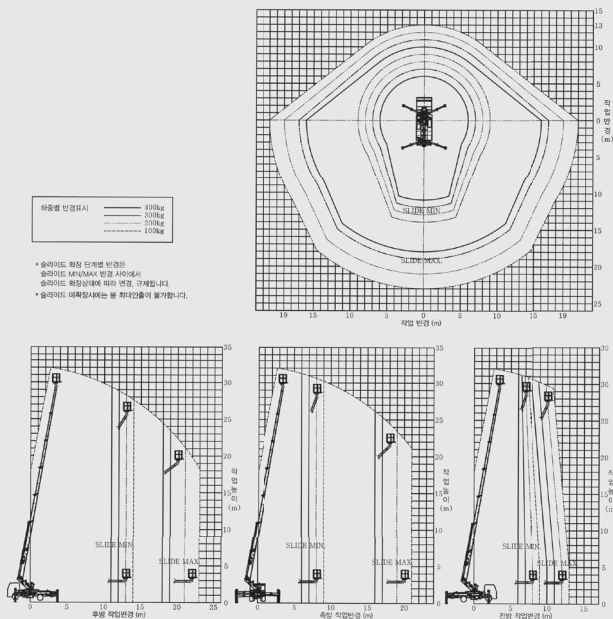
안전성/작업성 모두 최고 (중축) JW320F

봄 인입/인출 모두 Chain 방식 적용, 16각 형상 적용 및 고장력 철판 사용 제작
X-A Tape(특허) 아우트리거 적용으로 바운딩/좌.우 흔들림 최소화 하였으며 탑승함 대형 링기어
적용으로 좌.우 편차 최소화 및 Full-Air 방식 브레이크 적용으로 제동력 향상
캐빈(인증), 앞작기(인증)장착 가능한 동급 최강 장비 임





작업반경



제원표

구분	단위	JW320F
장착차량	-	ton 3.5톤 중축 이상
작업하중	화물	kg 400 (사람 2인 포함)
차량	전장	mm 6,785
	전고	mm 3,070
	전폭	mm 2,150 (2,320)
작업범위	작업높이	m 32
	작업반경	m/kg 18/400 ~ 23/100
탑승함	크기	mm 500×1,830×1,100
	크기 (확장)	mm 1,030×3,230×1,100
	회전각도	도 ±720
붐	형식	- 16각
	붐단수	- 연동 7단
	인출방식	- 유압실린더, 체인
턴테이블 회전	형식	- 유압 감속기
	회전각도	도 ±175
유압펌프 구동방식	엔진	- P.T.O
아웃트리거	폭	mm 전후: 5,870 / 6,095 좌우: 6,035
	인출방식	- 유압실린더, 와이어
	형식	- X-A Type
밸브조작	방식	- 레버식
	리모트컨트롤	- 무선-기본

상기 제원 및 재질은 장비 개선을 위하여 예고 없이 개선될 수 있습니다.

JINWOO SMC

JW320FD

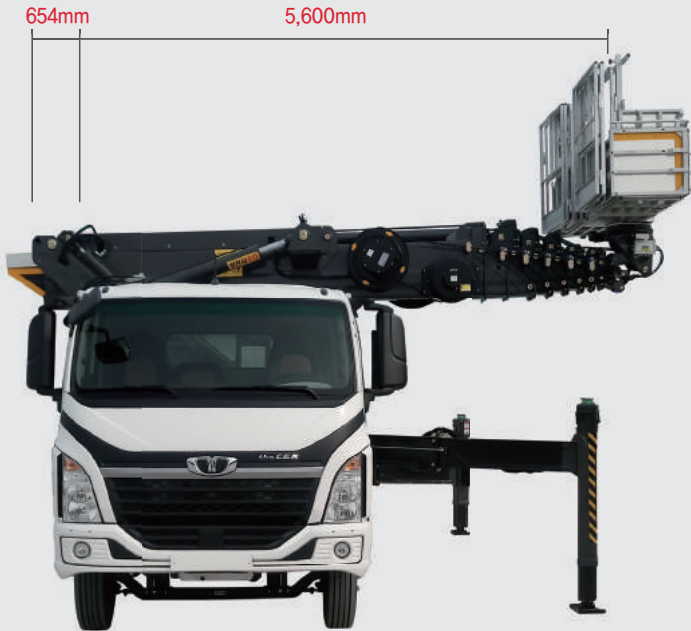
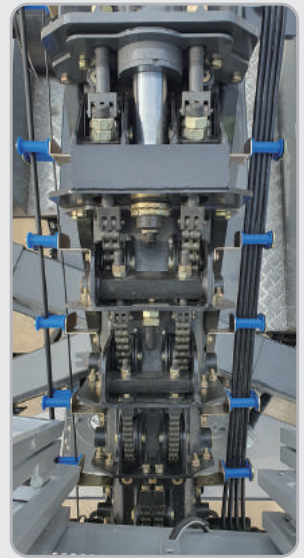
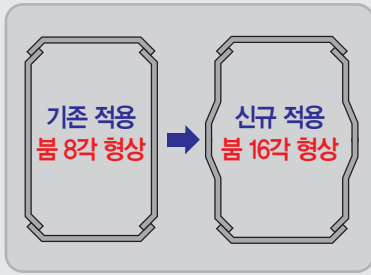
(JW320AD)

● 고소작업차
올체인방식

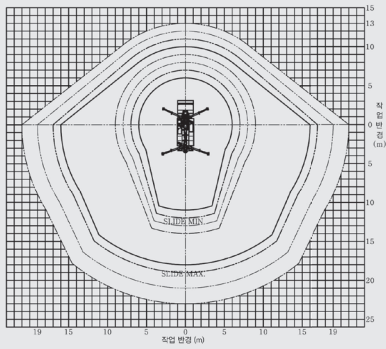
강력한 파워/편리한 운행 (오토) Full-Air (중축) JW320FD

봄 인입/인출 모두 Chain 방식 적용/16각 형상 적용제작
고장력 철판 사용 및 X-A Tape(특허) 아우트리거 적용으로 바운딩/좌우 흔들림 최소화 하였으며
탑승함 대형 링기어 적용으로 좌/우 편차 최소화
Full-Air 방식 브레이크 적용으로 제동력 향상
186마력의 강력한 파워 엔진장착 되었으며 캐빈(인증), 앞작기(인증), ZF 자동변속기(8단)
장착 가능한 동급 최강 장비



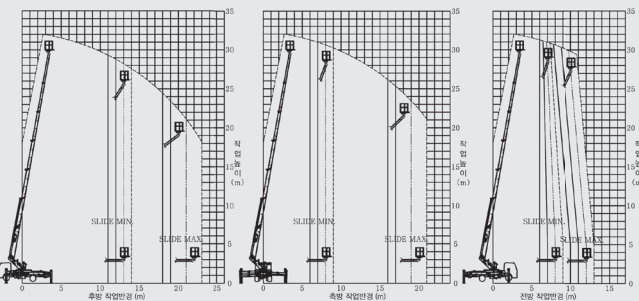


작업반경



이중용 반경표시
 — 400kg
 - - - 300kg
 ····· 200kg
 - · - · 100kg

* 슬라이드 고정 단계별 반경은 슬라이드 MIN/MAX 단경 사이에서 슬라이드 확장시에는 해당 반경, 구매됩니다.
 * 슬라이드 이확장시에는 볼 최대인출이 불가합니다.



제원표

구분	단위	JW320FD
장착차량	-	ton 대우 3.5톤 이상
작업하중	화물	kg 400 (사람 2인 포함)
차량	전장	mm 7,100
	전고	mm 3,110
	전폭	mm 2,205 (2,360)
작업범위	작업높이	m 32
	작업반경 (최대)	m/kg 18/400 - 23/100
탑승함	크기	- 500×1,830×1,100
	크기 (확장)	- 1,030×3,230×1,100
	회전각도	- ±720
볼	형식	도 16각볼
	볼단수	- 연동 7단
	인출방식	- 유압실린더, 체인
턴테이블 회전	형식	- 유압 감속기
	회전각도	도 ±175
유압펌프 구동방식	엔진	- P.T.O
아웃트리거	확장 폭	mm 전후: 7,780, 좌우: 6,070
	인출방식	- 유압실린더, 와이어
	형식	- X - A Type
밸브조작	방식	- 레버식
	리모트컨트롤	- 무선 (기본)

상기 제원 및 재질은 장비 개선을 위하여 예고 없이 개선될 수 있습니다.

JINWOO SMC JW290S

● 고소작업차
올체인방식

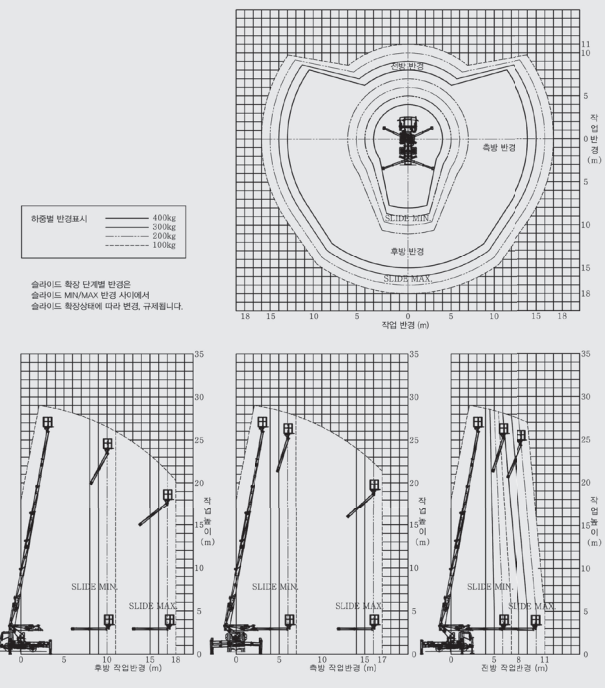
협소한 작업 공간에 돋보이는 JW290S

상부 컬럼 최소 돌출 구조(35cm). 탑승함 대형 링기어 적용으로 좌/우 편차 최소화
봄 All-Chain/고장력 철판/16각 형상으로 제작 / X-A Tape(특허) 아우트리거 적용으로
바운딩 및 좌우 흔들림 최소화 하였으며 근거리(측방/후방) 지면 안착으로 협소한
작업공간에서 탁월한 작업능력을 보유한 장비





작업반경



제원표

구분	단위	JW290S
장착차량	-	ton 3.5톤 단축 이상
작업하중	화물	kg 400 (사람 2인 포함)
	전장	mm 5,866
차량	전고	mm 3,030
	전폭	mm 2,025
작업범위	작업높이	m 28.5
	작업반경	m/kg 15/400 ~ 18/100
탑승함	크기	mm 500 × 1,630 × 1,100
	크기 (확장)	mm 1030 × 3,200 × 1,100
회전각도	도	±720
	형식	- 16각
붐	붐단수	- 연동 7단
	인출방식	- 유압실린더, 체인
턴테이블 회전	형식	- 유압 감속기
	회전각도	도 ±175
유압펌프 구동방식	엔진	- P.T.O
아웃트리거	폭	mm 전/후: 5,710 / 5,910 좌우: 4,975
	인출방식	- 유압실린더, 와이어
밸브조작	형식	- X-A Type
	방식	- 레바식
리모트컨트롤	방식	- 레바식
	리모트컨트롤	- 무선

상기 제원 및 재질은 장비 개선을 위하여 예고 없이 개선될 수 있습니다.

JINWOO SMC
JW130

● 고소작업차
올체인방식

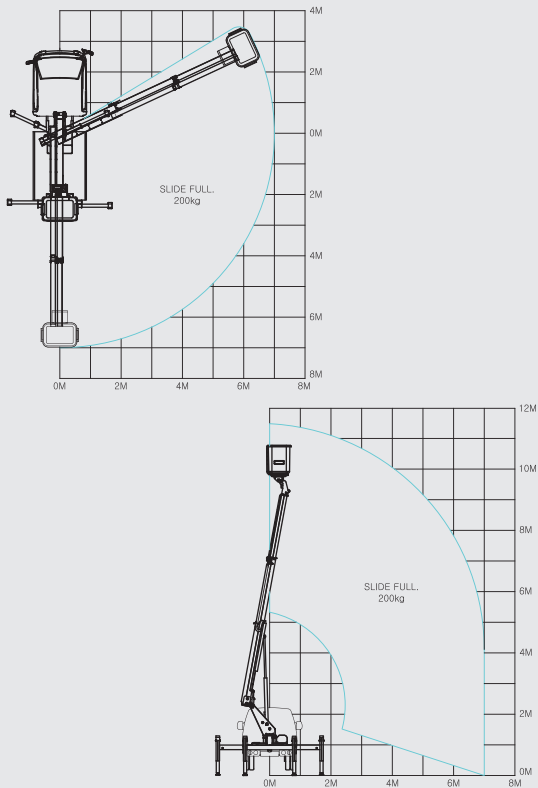
견고하고 안전한 JW130

전신주, 전선, 통신선 등 여러가지 작업을 타인의 도움없이 1인 작업 가능
X-H TYPE의 아웃트리거, 3단 붐의 올체인 방식을 적용하여 안전성을 확보한 JW130





작업반경



제원표

구분	단위	JW 130
장착차량	-	ton 기아 1톤
작업하중	화물	kg 200 (사람 1인 포함)
차량	전장	mm 5,515
	전고	mm 2,380
	전폭	mm 1,745
작업범위	작업높이	m 10 (탑승함 바닥)
	작업반경	m/kg 7/200
탑승함	크기	mm 1,090 × 790 × 960
	크기 (확장)	mm -
	회전각도	도 고정
붐	형식	- 4각 붐
	붐단수	- 연동 3단
	인출방식	- 유압실린더, 체인
턴테이블 회전	형식	- 유압감속기
	회전각도	도 230 (유한)
유압펌프 구동방식	엔진	- P.T.O
아웃트리거	폭	mm 전/후: 3,100 좌우: F-3,210 / R-3,400
	인출방식	- 유압실린더, 와이어
	형식	- X-H Type
밸브조작	방식	- 레바식
	리모트컨트롤	- 무선

상기 제원 및 재질은 장비 개선을 위하여 예고 없이 개선될 수 있습니다.

JINWOO SMC

JWH3535

● 스카이랜더
올체인방식

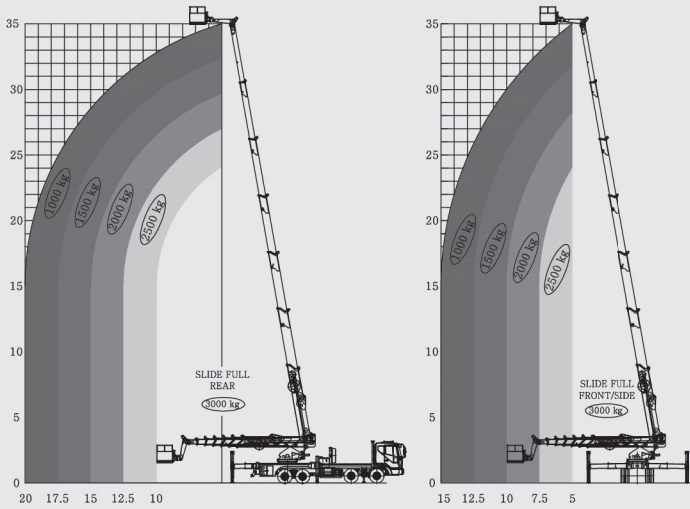
최대 인양 중량 3.5톤, 최대 작업 높이 37m !

트럭 장착시 하이랜더로 고속 주행이 가능하며
지게차를 탑재할 수 있는 JWH3535





작업반경



제원표

구분	단위	JWH3535
장착차량	-	ton 대우 19.5톤 단축이상
작업하중	화물	kg 3,000 (사람 2인 포함)
차량	전장	mm 12,550
	전고	mm 3,970
	전폭	mm 2,500
작업범위	작업높이	m 37
	작업반경	m/kg 10/3,000 ~ 20/1,000
탑승함	크기 (고정)	mm 2,120 × 1,120 × 1,160
	회전각도	도 ±60
붐	형식	- 4각
	붐단수	- 연동 6단
	인출방식	- 유압실린더, 체인
턴테이블 회전	형식	- 유압 감속기
	회전각도	도 360 (무한)
유압펌프 구동방식	엔진	- P.T.O
아웃트리거	폭	mm 전/후: 6,740 좌우: F-7,840 / R-7,840
	인출방식	- 유압실린더, 와이어
	형식	- X-H Type
밸브조작	방식	- 레버식 (비상시)
	리모트컨트롤	- 유선, 무선

상기 제원 및 재질은 장비 개선을 위하여 예고 없이 개선될 수 있습니다.

JINWOO SMC

L250

● 사다리차

힘이 적은 붐과 견고한 아웃트리거 프레임 !

고장력 특수 알루미늄 합금재질의 7단 붐 적용.

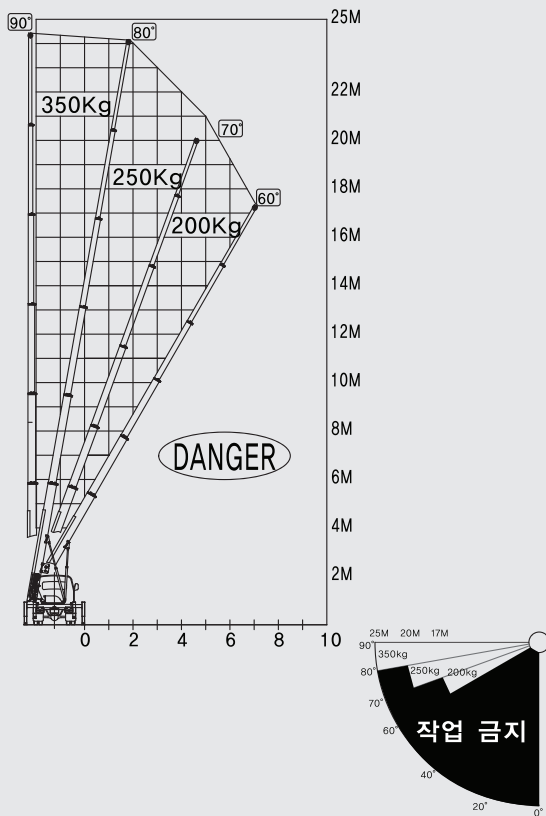
유·무선 운영이 가능하며, 협소한 공간에서 작업 가능한 도시형 고가사다리차

편리한 운반카를 겸비한 사다리차의 강자





작업반경



제원표

구분	단위	L250
장착차량	-	Ton 기아 1 ton 이상
작업하중	화 물	Kg 350
차량	전 장	mm 5,200
	전 고	mm 1,740
	전 폭	mm 2,600
작업범위	작업 높이	m 25
	작업 층수	층 9
최대 작동 속도	붐의 신장/수축	m/m 24 이내
	선회 또는 회전	m/m 42 이내
운반카	크 기	mm 1,300×1,000×520
	크기(확장)	mm 2,220×1,470×70
	각도 조절	- 윈터치 각도조절
붐	재 질	- 고장력 알루미늄 합금
	붐 단수	- 연동 7단
	인출 형식	- 와이어
턴테이블 회전	형 식	- 유압 감속기
	회전 각도	도 ±135
유압펌프 구동형식	엔 진	- P.T.O
아웃트리거	확장 폭	mm 3,650
	인출 방식	- 슬라이드-수동, 잭-유압실린더
	형 식	- H-type
장비 조작	방 식	- 레버식
	리모콘 컨트롤	- 다이얼식 (유선/무선)
안전 장치	유압 체크밸브, 슬레노이드 밸브, 비상정지 장치, 운반카 과부하 감지장치, 운반카 감속구간 감지장치, 붐 최대인출 제한 장치, 전복 방지장치, 위험 알람 기능.	

상기 제원 및 재질은 장비 개선을 위하여 예고 없이 개선될 수 있습니다.

JINWOO SMC

B010E/B020D

● 무인철거로봇
무선 브레이커

협소한 공간에서도 안전한 작업가능
최대높이 4m

무선 리모커노 방식으로 협소한 공간에서 작업이 가능한 무선 조정 브레이커





제원표

구분	단위	JWB-010E
장비 총중량 (Breaker 포함)	kg	1188
장비 크기 (Breaker 포함)	전장	2360
	전고	1440
	전폭	780
작업 범위 (회전중심과 지면기준)	전방	3800
	상향	4100
	하향	1600
동작 특성	회전범위	좌124, 우124
	회전속도	28 sec/248°
	이동속도	0.4
	등판능력	30
붐	붐단수	3
	인출방식	-
	실린더수	4
어태치먼트 <small>*브레이커-기본장착 *버킷/크리셔-옵션장착</small>	브레이커 (충격에너지)	Joule 180
	버킷 (용적)	m ³ -
	크리셔 (개구폭)	mm -
유압시스템	펌프유량	ℓ /min 42
	펌프타입	-
	사용압력	bar 170
	오일탱크	ℓ -
메인 유압밸브	연수	연 10
	조작방식	-
무선리모콘	송수신거리	m 50
	채널수	개 11
	기능	-
모터	출력	Kw(hp) 11(15)
	입력전압	V 380VAC, 3상4선식
	유형	-

구분	단위	JWB-020D
장비 총중량 (Breaker 포함)	kg	2100
장비 크기 (Breaker 포함)	전장	2760
	전고	1290
	전폭	930
작업 범위 (회전중심과 지면기준)	전방	4650
	상향	5000
	하향	2150
동작 특성	회전범위	deg 360(무한회전)
	회전속도	s/deg 29 sec/360°
	이동속도	m/s 0.7
	등판능력	deg 30
붐	붐단수	단 3
	인출방식	-
	실린더수	개 4
어태치먼트 <small>*브레이커-기본장착 *버킷/크리셔-옵션장착</small>	브레이커 (충격에너지)	Joule 447
	버킷 (용적)	m ³ 0.073
	크리셔 (개구폭)	mm 372
유압시스템	펌프유량	ℓ /min 59
	펌프타입	-
	사용압력	bar 140
	오일탱크	ℓ 20
메인 유압밸브	연수	연 10
	조작방식	-
무선리모콘	송수신거리	m 50이상
	채널수	개 8개(A~H)
	기능	-
모터	실린더수	기통 3
	배기량	cc 1007
	사용 연료	-
엔진	냉각방식	-
	시동방식	-
	정격출력	HP 22
	정격회전수	rpm 2800
	최대회전수	rpm 3000
연료탱크 용량	ℓ 15	

상기 제원 및 재질은 장비 개선을 위하여 예고 없이 개선될 수 있습니다.

JINWOO SMC

JWF210A

● 무인파괴방수차
화재진압

효율적인 화재진압을 통해 소방대원들의 안전과 생명을 보호가능한 JWF210A

원격조정 무선리모컨 사용으로 소방대원의 안전성 확보

대형건물 및 물류창고 등의 대규모 화재 진압시 붕괴 또는 폭발 위험으로 부터 안전성 확보

샌드위치 패널 및 콘크리트 블럭 구조의 지붕과 벽면을 관통하여 보다 능률적이고 적극적인 화재진압 가능

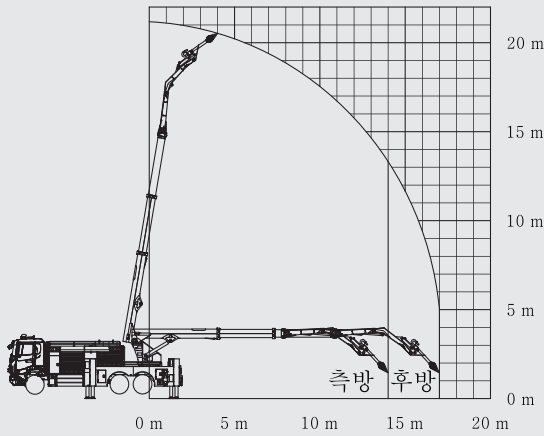
크레인 기중기능 및 다양한 어태치먼트 활용으로 구조물 잔해 철거 작업가능

한정된 좁은 공간의 화재지점에 대한 직접방수 및 초동대응 가능





작업반경



제원표

구분	JWF210A
전장	10,180 mm
전고	3,850 mm
전폭	2,495 mm
총중량	28,100 Kg
작업범위(높이)	21 m
피어싱노즐 방수	4,500 ℓ /min
파괴력	철판(4 mm), 콘크리트블록(160 mm)
소방펌프(A0급)	5,300 ℓ /min
물탱크	2,000 ℓ
폼탱크	400 ℓ
스태빌라이저 형식	H Type (자동수평)
스태빌라이저 전개폭	5.2m(기본), 7.5m(확장)
붐	기립각 80° (자동격납)
기중능력	후방(1톤) / 측방(0.5톤) / 원복위치(1.5톤)
턴테이블 : 선회각도	무한
굴절붐 : 회전각도	좌우 110°
조작장치	자동
CAFS	장착 (포터블)
직사/분무방사	자동

상기 제원 및 재질은 장비 개선을 위하여 예고 없이 개선될 수 있습니다.

JINWOO SMC

JWF200PLS

● 소형사다리차 (5톤)
인명구조/화재진압

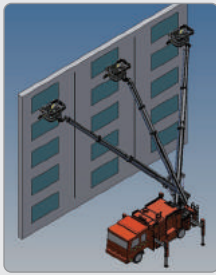
소방펌프를 장착한 다목적 인명구조용 소방차로 화재진압 및 인명구조가 동시에 가능

최대용량 물탱크와 폼탱크 사용이 가능한 다목적 소형 사다리차
도심의 협소한 도로에 빠른 진입과 우수한 기동력으로 화재진압과 인명구조를 동시에 진행가능
더블캡 적용과 대용량의 물탱크 적재로 초기 화재진압 효율성 증가
자동수납식 작업대, 자동수평, 자동격납 시스템 적용으로 안전성 제고
작업대 자동수평 안전장치(LED표시장치) 적용
접이식 작업대 360° (유한) 회전기능으로 구조효율성 향상
작업대 정격용량 400kg





구조효율성 (정격중량 400kg)



360° 회전기능 (다면구조)



후면 사인보드



자동방수 (직사/분사)



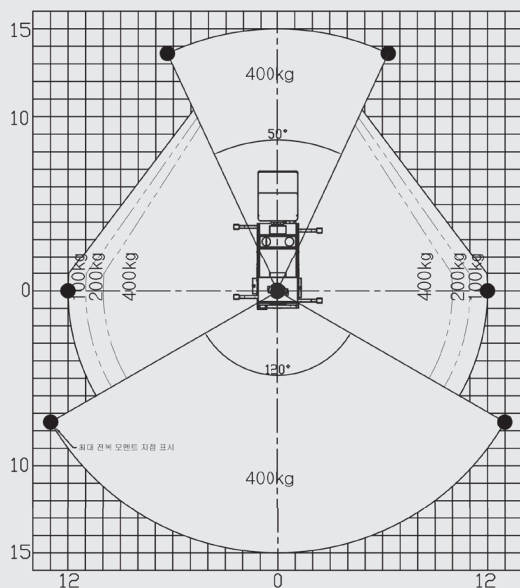
측면작업



후면작업



작업반경



제원표

구분	JWF200PLS
전장	8,000 mm
전고	3,650 mm
전폭	2,480 mm
정격하중	400 kg
작업높이	19 m
작업반경(최대)	15 m
물탱크 용량	2,000ℓ
폼탱크용량	100ℓ
자동방수포	700 GPM
작업대 (내측)	620 x 1,670 x 1,000 mm
붐	연동 3단 (텔레스코픽 붐)
턴테이블 회전각도	360° (유한)
스테빌라이저 형식	H - H type (오토레벨링)
스테빌라이저 전개폭	5,100 mm
조작장치	유 · 무선 리모컨

상기 제원 및 재질은 장비 개선을 위하여 예고 없이 개선될 수 있습니다.

JINWOO SMC

JWF200LS

● 소형사다리차 (3.5톤)
인명구조/화재진압

중·대형소방차 진입이 불가능한 구도심의 좁은 도로에 위치한 복합 건물에 소방관들이 진입할 수 있도록 개발된 인명구조가 가능한 소방차

작업대가 후방에 위치하여 장비 전개속도가 빠르고 조작성 간단
좁은 공간에서 상부선회가 가능하여 차량위쪽 장애물 회피로 최대의 작업반경 가능
도심지역 좁은 도로에 위치한 다중 이용시설 및 혼잡한 전통시장
고층용 소방사다리차 진입이 불가능한 7층 이하의 다중 복합 건물
구도심 지역 상가, 시장 밀집지역, 협소한 도로에 위치한 상가 밀집지역



JINWOO SMC

JWF021EAR

● 전기구동
장갑로봇 소방차 (6톤)

전기구동 장갑로봇 소방차 (6톤)

대형건물, 산업 플랜트 시설 등의 대형 재난사고 발생 시 유해가스 누출, 구조물 붕괴, 폭발 등이 발생하고 인력 투입이 위험한 상황에서 화재진압 및 인명구조가 가능하고 로봇팔을 장착한 장갑형 전기구동차량으로 소방관들의 안전을 보호하고 특수재난현장에 특화된 제품





인명구조



양압장치



직사 / 방사



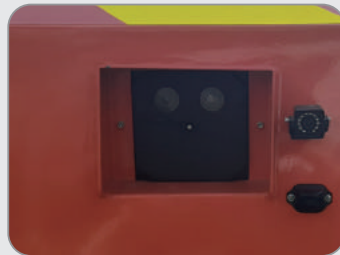
구조 베드



자동방수포



조종석



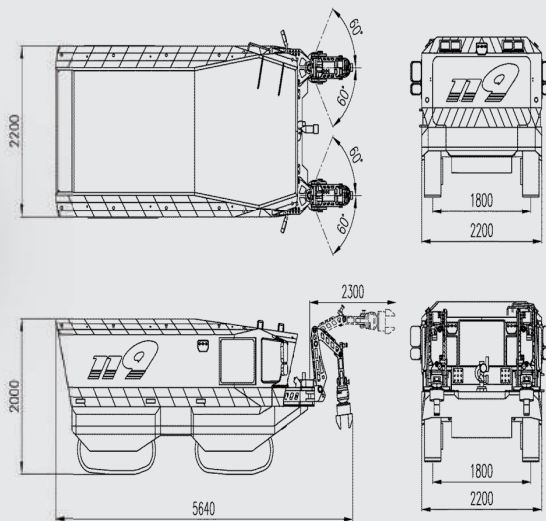
농연가시화 센서



전기배터리



외관도



제원표

구분	JWF021EAR
전장	5,640 mm
전고	2,000 mm
전폭	2,200 mm
탑승인원	4 명
내부공기 정화능력	5 m ³ /min
평지이동 최고속도	10 km/h
등판각도(종/횡)	35 / 10 °
극복가능단차	0.5 m
회전반경	360 °
운영시간	1 hour
내열	500 ° C
방수포	900 l /min
로봇팔파괴력	39.5 급
로봇팔기중력	500 Kgf
로봇팔작업도구	5 종

상기 제원 및 재질은 장비 개선을 위하여 예고 없이 개선될 수 있습니다.

JINWOO SMC

JWF 013ECL

● 초소형 전기소방차 (0.8톤)

화재진압용 특장모듈을 장착한 초소형 전기소방차

소방호스 자동릴 장치 장착 및 슬라이딩 타입의 선반구조

운전자를 고려한 차량 안전장치(ABS, 후방카메라, 파워스티어링, 에어백 등)

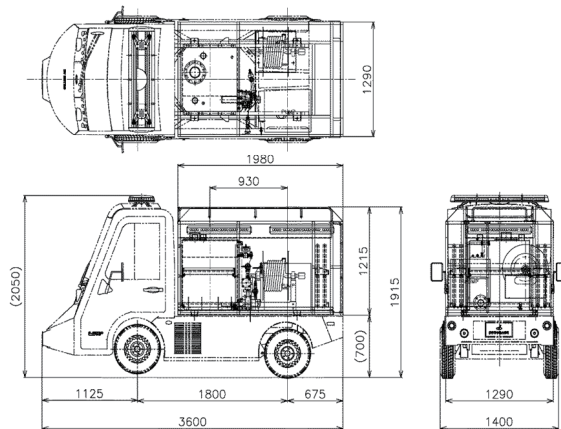
전자식 변속 다이얼 적용

고강도/초경량 프레임 적용(제품의 견고성 강화)





외관도



제원표

구분	JWF 013ECL
전장	3,600 mm
전고	1,915 mm
전폭	1,400 mm
승차인원	2 명
최대속도	80 Km/h
등판능력	25 %
충전시간	6~8 hour
배터리 용량	13 kwh
모터출력	15 kw
현가장치(전륜/후륜)	위시본/ 토션빔
물탱크 / 폼탱크	302.9 / 20.5ℓ
소방펌프 용량(상용/고압)	650 / 400ℓ /min
소방펌프 출력(상용/최대)	8.6 / 12

상기 제원 및 재질은 장비 개선을 위하여 예고 없이 개선될 수 있습니다.

AML SYSTEM

JINWOO SMC
WORLD'S BEST QUALITY AND TECHNOLOGY



경광등



각도 센서



리모컨 수신기



메인 판넬



봄 길이 센서



봄 안착 센서



센서제어 컨트롤 박스



승차인원 2인 포함 400kg 탑승함



슬라이드 센서



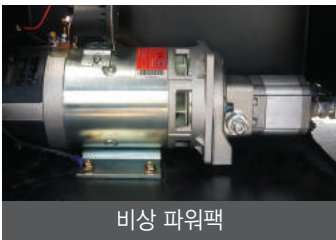
아웃트리거 인디게이터



안전장치 칼라 모니터



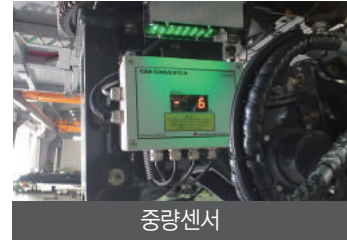
비상정지 / 시동 / RPM / PTO 버튼



비상 파워팩



O/R 경광등



중량센서



탑승함 비상정지 버튼



탑시트



탑승함 수평감지 센서

현장 작업사진

